

# VDE HILFSMITTEL

## ▶ Rollgabelschlüssel

nach DIN 3117, IEC 60900:2004, Zweifarb-Mehrschicht-Tauchisolierung, 1000 V, Maulstellung 15°, mit Skaleneinteilung

Art.-Nr.	Schlüsselweite	Gewicht in g	1000 V
16-773 VDE	0-26	300	⚡
16-774 VDE	0-30	500	⚡
16-775 VDE	0-35	800	⚡



## ▶ Isolierende Schutzhandschuhe

für Arbeiten unter Spannung bis 1000 Volt, aus Naturlatex hohe Elastizität stückgeprüft nach DIN EN 60903, VDE 0682-Teil 311, Prüfspannung 5000 Volt

Art.-Nr.	Ausführung	Dicke	Länge	Gewicht in g	1000 V
17-501 VDE	Größe 10	1,6 mm	360 ± 15 mm	175	KL. 0



17-501 VDE

## ▶ NH-Aufsteckgriff

mit Lederstulpe 380 x 220 mm zum Einsetzen oder Herausnehmen von NH-Sicherungseinsätzen

Art.-Nr.	Ausführung	Gewicht in g	1000 V
17-521 VDE	Siemens - Griff für NH-Sicherungen 00-3, Schutz des Unterarms bei größeren Strömen	450	⚡



17-521 VDE

## ▶ Gummi-Abdecktuch, rot

DIN EN 61112 / VDE 0682-511, Oberfläche glatt, für Arbeiten an elektrischen Anlagen

Art.-Nr.	Ausführung	Dicke	Gewicht in g	1000 V
17-702 VDE	500 x 500 mm	1,6 mm	590	⚡ GS D'E
17-703 VDE	1000 x 1000 mm	1,6 mm	1936	⚡ GS D'E



17-703 VDE

## ▶ VDE Gummi-Matte / Standmatte, grau

Oberfläche eine Seite glatt und eine Seite rutschfest-gerieft, frostbeständig, nach REACH, Nitrosamin- und PAK frei.

Zum Aus- und Verlegen für die Standortisolation in elektrischen Anlagen.

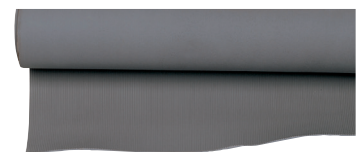
**Nicht zum mobilen Einsatz als PSA Zubehör zu verwenden!**

Art.-Nr.	Ausführung	Gewicht in g	1000 V
17-707 VDE	1000 x 1000 x 4,5 mm DIN VDE 0303	5400	-

Zur mobilen Standortisolation nach BGR A3 zu verwenden!

**Nicht als Auslegware zu verwenden!**

Art.-Nr.	Ausführung	Gewicht in g	1000 V
17-706 VDE	1500 x 1000 x 3,0 mm DIN 6111 / VDE 0680	4850	⚡ GS D'E



17-706 VDE

NEU

## ▶ Kunststoff-Klammer

zum Befestigen von Abdecktüchern, aus stabilem Kunststoff mit verdeckter Feder und Gummisteg gegen Rutschen

Art.-Nr.	Ausführung	Länge	Gewicht in g	1000 V
17-523 VDE	Klembreite 15 mm, Öffnungsweite 40 mm	160 mm	60	⚡



17-523 VDE

## ▶ Selbstklemmtüllen

schützen vor Berührung eines spannungsführenden Kabelendes

Art.-Nr.	Ausführung	Gewicht in g	1000 V
17-551 VDE	Ø 10 x 80 mm	20	⚡
17-552 VDE	Ø 20 x 85 mm	30	⚡
17-553 VDE	Ø 30 x 100 mm	60	⚡



17-552 VDE

## SPANNUNGSPRÜFER

### ► 17-531 VDE

#### VDE Spannungsprüfer Steinel Volt Check 3

DIN EN 61243-3, DIN CDE 0682, Teil 401, IEC 61010

Dieser Spannungsprüfer ist universell einsetzbar und wird nach den neuesten Sicherheitsvorschriften gebaut und gewährleistet ein sicheres und zuverlässiges Arbeiten. Der Spannungsprüfer zeichnet sich durch folgende Funktionen aus: Spannungsprüfung bis 690 V AC/DC Phase - Phase, Automatische AC/DC Erkennung, Helle LED Anzeige, Robustes, ergonomisch geformtes Gehäuse für gute Handhabung, Unverlierbarer Messspitzenschuh.  
Gewicht: 110 g



17-531 VDE

### ► 4-344 VDE

#### VDE Spannungsprüfer Schlitz Klinge 3,5 x 0,7 x 110 mm

VDE-Spannungsprüfer 220 - 250 V, nach DIN VDE 0680 Teil 6: 1977-04.

Klinge: Chrom-Vanadium, vernickelt, ganz isoliert. Heft: transparenter Kunststoff.

Länge: 196 mm, Gewicht: 31 g



4-344 VDE

### ► 4-343 VDE

#### VDE Spannungsprüfer Schlitz Klinge 3,0 x 0,7 x 60 mm

VDE-Spannungsprüfer 220 - 250 V, nach DIN VDE 0680 Teil 6: 1977-04.

Klinge: Chrom-Vanadium, vernickelt, ganz isoliert. Heft: transparenter Kunststoff.

Länge: 136 mm, Gewicht: 20 g



4-343 VDE

## VDE KABEL-SCHNEIDWERKZEUGE

### ► Kabelmesser, Abmantelungsmesser

Klinge aus rostfreiem Stahl, mit Klingenschutzkappe, Griff aus schlagfestem Kunststoff

Art.-Nr.	Ausführung	Klingenlänge	Gesamtlänge	Gewicht in g	1000 V
15-521 VDE	gerade Klinge	50 mm	180	66	
15-522 VDE	Hakenklinge	35 mm	180	66	
15-523 VDE	Spezialklinge mit Gleitfuß	35 mm	180	73	



15-521 VDE



15-522 VDE



15-523 VDE

### ► Automatische Abisolierzange mit Anschlagschraube

Für gängige flexible und massive Leiter (von 0,2 - 6,0 mm<sup>2</sup>)

einstellbarer, herausnehmbarer Längenschnagel von 5 - 12 mm

Art.-Nr.	Ausführung	Gesamtlänge	Gewicht in g	1000 V
15-531 VDE	glasfaserverstärkter Kunststoff, ganz isoliert	200	110	



15-531 VDE

### ► Metallsägebogen

starker Rahmen aus Alu-Druckguss, Zweifarb-Mehrschicht-Tauchisolierung

Art.-Nr.	Ausführung	Gesamtlänge	Gewicht in g	1000 V
17-541 VDE	Sägeblatt (150 mm) auswechselbar	270	180	
17-547 VDE	Sägeblatt (300 mm) auswechselbar Zähne gehärtet	460	580	



17-541VDE